



Mietwohnungen Bahnhofstrasse 30, Nebikon

Huus a de Wegere

Bezugstermin 1. Oktober 2026

Kurzbeschrieb	4
Geografische Lage	6
Informationen zur Gemeinde	8
Grundrisse	
Erdgeschoss	10
1. Obergeschoss	12
2. Obergeschoss	14
3. Obergeschoss	16
Schnitt	17
Kontakt	18



Das «Huus a de Wegere» vereint moderne Architektur mit naturnahem Wohnen an der Wigger.

An der Bahnhofstrasse 30 in Nebikon entsteht ein moderner Neubau mit acht Mietwohnungen. Alle 3.5- und 4.5-Zimmerwohnungen verfügen über einen Balkon mit Südausrichtung und Blick auf die Wigger.

Das Gebäude steht auf einem Sockelgeschoss mit Eingang und Technik und wirkt vom Wiggerweg aus leicht und beinahe schwebend.

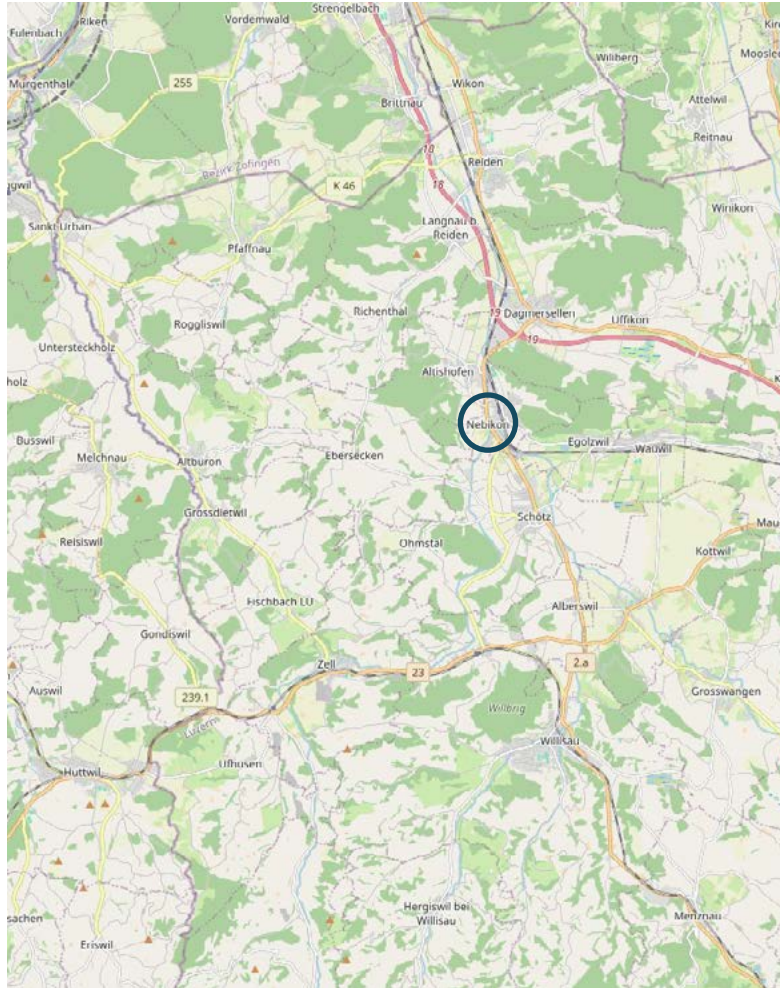
Insgesamt stehen 13 Aussenparkplätze sowie zwei weitere Plätze in der benachbarten Einstellhalle zur Verfügung. Für einzelne Wohnungen stehen im Untergeschoss zusätzliche Abstellräume zur Verfügung.

Die Architektur wird durch Balkone und Erker gegliedert, welche dem klaren Baukörper eine leichte Wirkung verleihen. Die Wohnungen sind funktional in Wohn- und Schlafbereiche gegliedert. Einzelne Räume lassen sich flexibel nutzen.

Der Neubau wird in Massivbauweise erstellt und in den Wohngeschossen mit einer hinterlüfteten Holzfassade verkleidet. Eine Luft-Wasser-Wärmepumpe sowie eine Photovoltaikanlage auf dem begrünten Flachdach sorgen für eine nachhaltige Energieversorgung.



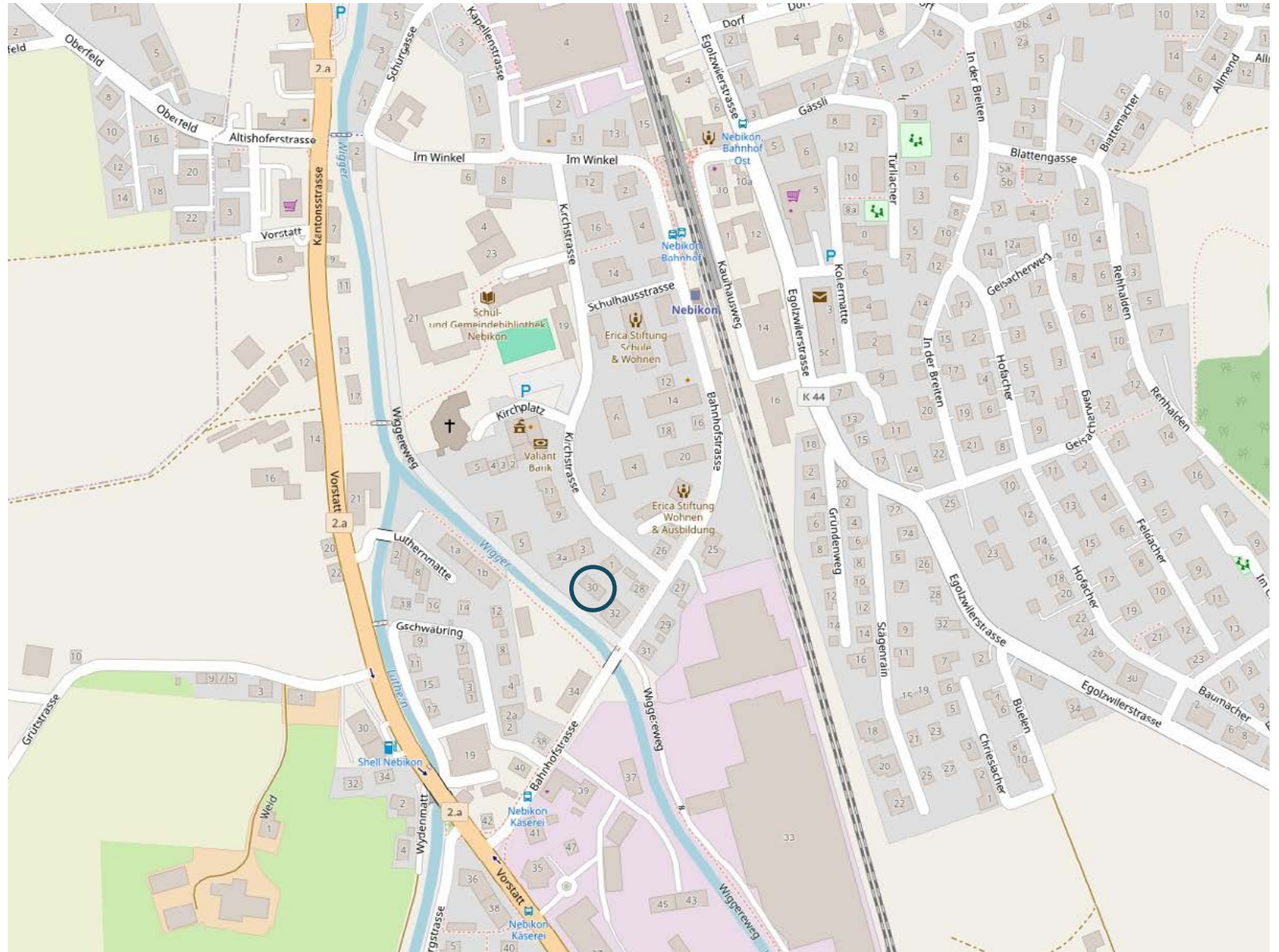
Geografische Lage



Region Luzern



Gemeinde Nebikon



Bahnhofstrasse 30, Nebikon



Lage

Nebikon zählt etwas mehr als 2'965 Einwohner und liegt im unteren Teil des Luzerner Wiggertals eingebettet zwischen Sursee und Zofingen. Die Landgemeinde bietet hohe Lebensqualität durch ihre Nähe zur Natur und guter Anbindung an den öffentlichen Verkehr sowie das Strassenverkehrsnetz.

Zentral

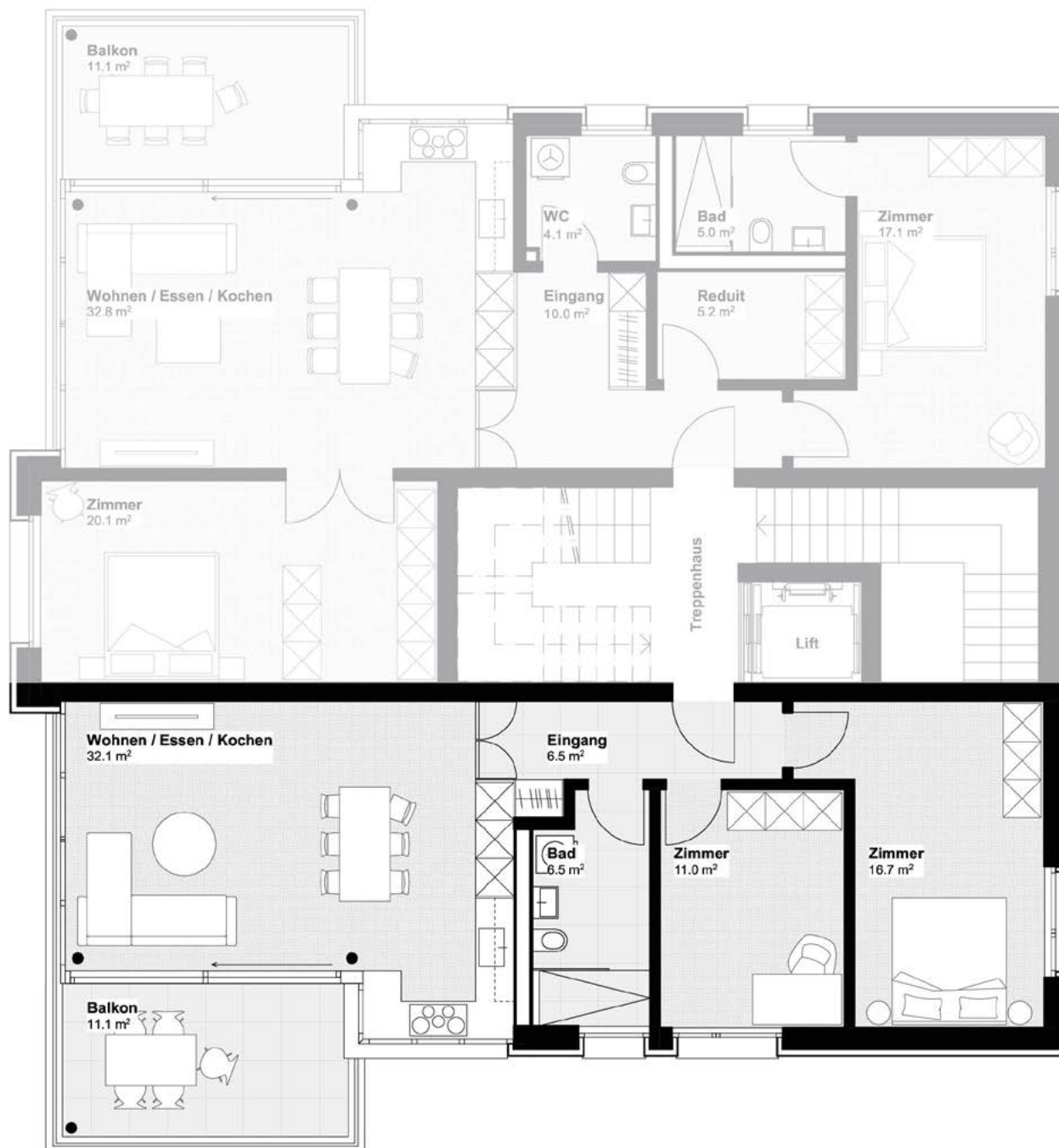
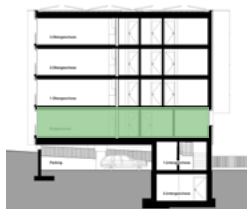
In unmittelbarer Nähe zur Bahnhofstrasse befindet sich das Dorfzentrum mit vielfältigem Angebot für den täglichen Bedarf, Kindergarten sowie die Primar- und Sekundarschulen (Kantonsschulen in Sursee und Willisau). Der SBB-Bahnhof ist zu Fuss in wenigen Minuten erreichbar und Sie gelangen in nützlicher Zeit nach Sursee, Zofingen, Olten, Basel, Bern oder Zürich. Der Autobahnanschluss ist ebenfalls nur 3 km entfernt.

Im Grünen

Das Gebiet an der Wigger in Nebikon ist wenige Gehminuten vom Altishoferwald Flüeggen und dem Naturschutzgebiet Santenberg entfernt. Die Wigger und Luthern mit ihrem Uferweg, das Schwimmbad Stämpfel und diverse Sportanlagen laden zu Aktivitäten und Erholung ein. Nebikon hat auch ein breites kulturelles Angebot mit vielfältigen Vereinen.



Erdgeschoss
links



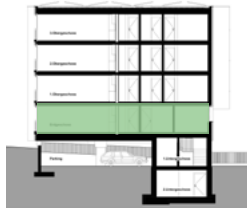
Wohnung 1.1
3 ½ Zimmer
NWF 72.8 m²
AGF 11.1 m²
Keller 7.0 m²

Nettomiete
1'700.00 CHF/Monat
Nebenkosten
110.00 CHF/Monat
Bruttomiete
1'810.00 CHF/Monat

NWF = Nettowohnfläche
AGF = Aussengeschossfläche

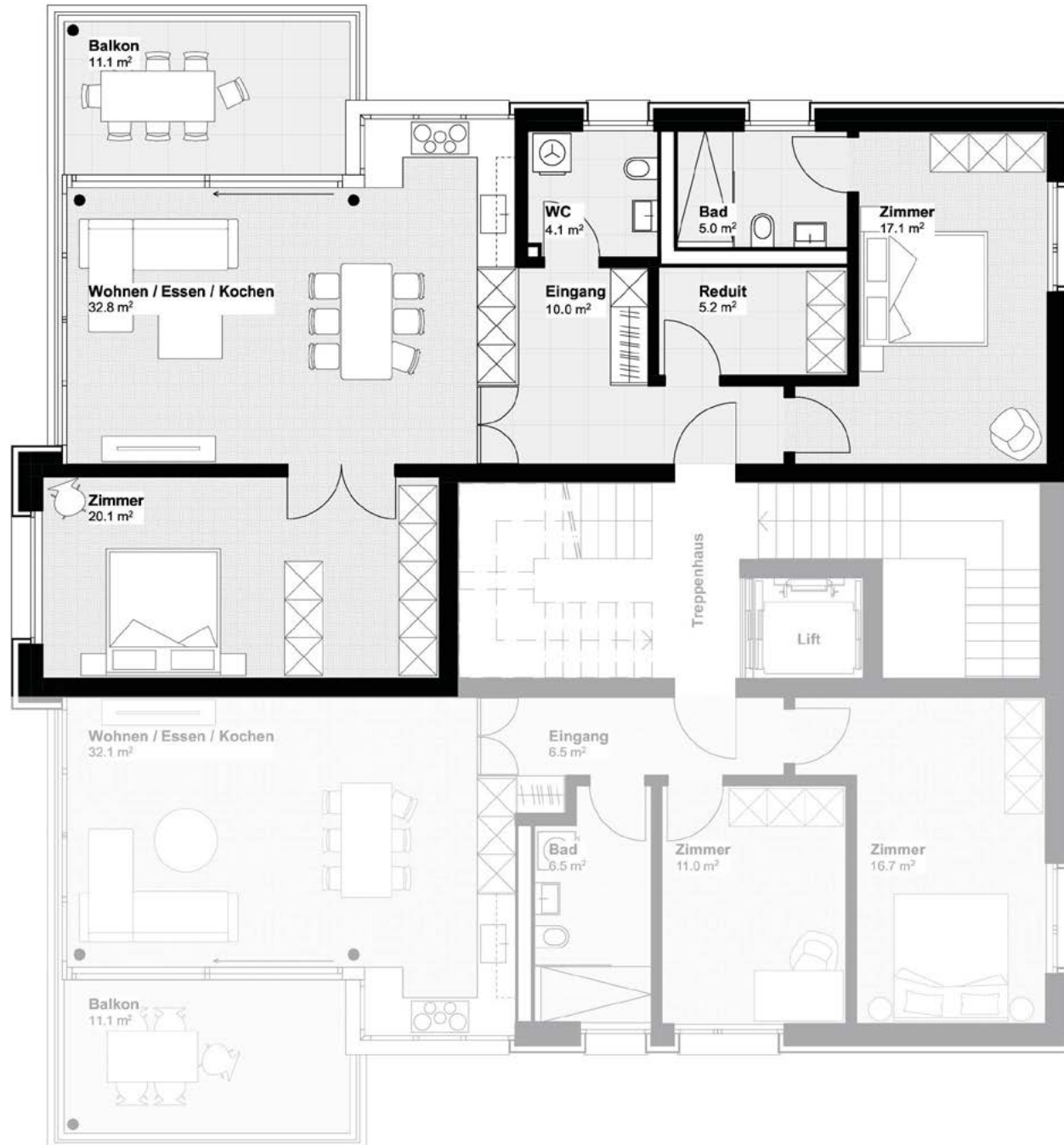


Erdgeschoss
rechts



Wohnung 1.2
3 ½ Zimmer
NWF 94.3 m²
AGF 11.1 m²
Keller 7.0 m²

Nettomiete
1'750.00 CHF/Monat
Nebenkosten
110.00 CHF/Monat
Bruttomiete
1'860.00 CHF/Monat



NWF = Nettowohnfläche
AGF = Aussengeschossfläche

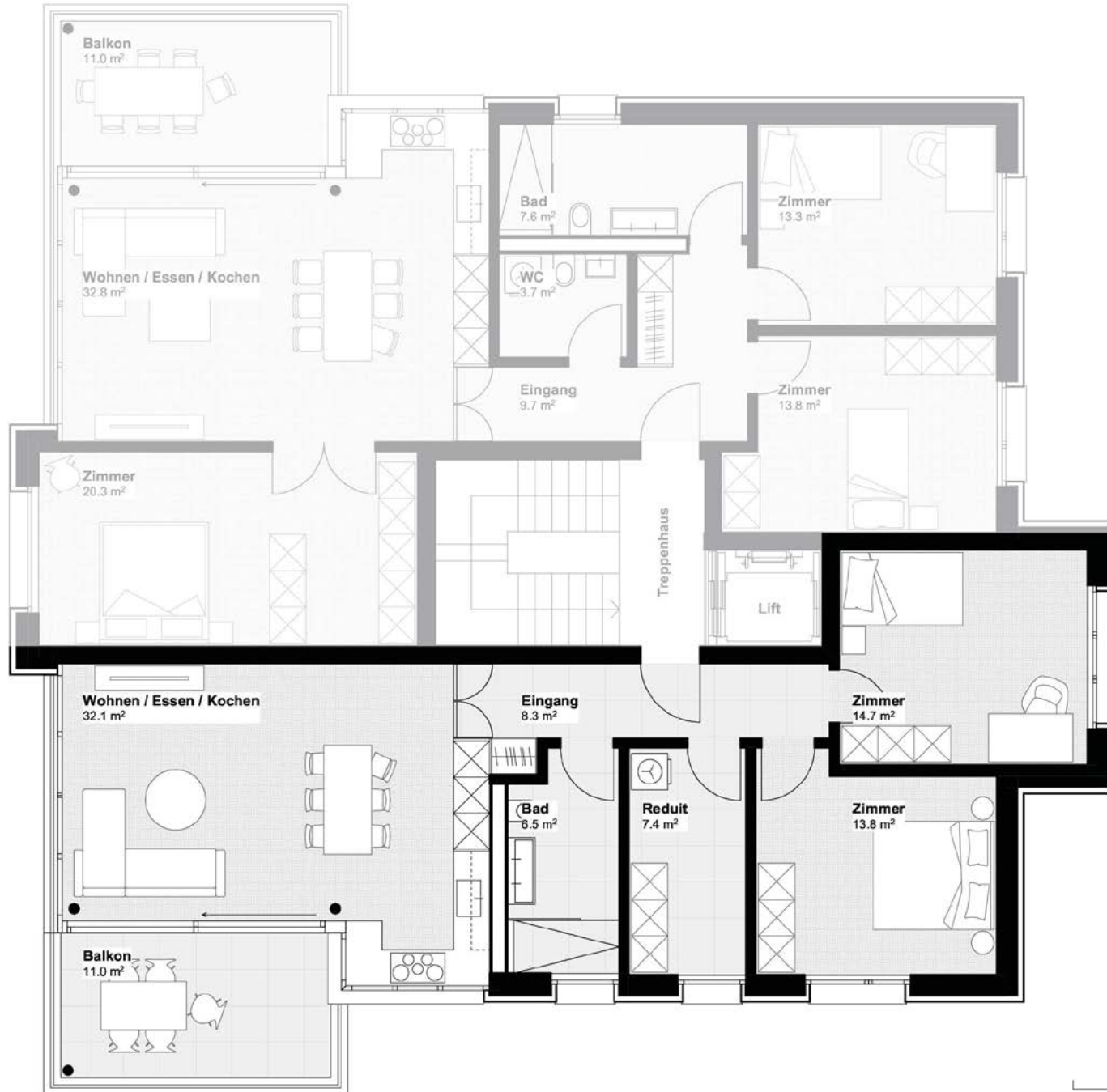


1. Obergeschoss
links



Wohnung 2.1
3 ½ Zimmer
NWF 82.8 m²
AGF 11.0 m²

Nettomiete
1'750.00 CHF/Monat
Nebenkosten
110.00 CHF/Monat
Bruttomiete
1'860.00 CHF/Monat



NWF = Nettowohnfläche
AGF = Aussengeschossfläche



1. Obergeschoss
rechts



Wohnung 2.2
4 ½ Zimmer
NWF 101.2 m²
AGF 11.0 m²
Keller 7.0 m²

Nettomiete
1'900.00 CHF/Monat
Nebenkosten
140.00 CHF/Monat
Bruttomiete
2'040.00 CHF/Monat



NWF = Nettowohnfläche
AGF = Aussengeschossfläche



2. Obergeschoss
links



Wohnung 3.1
3 ½ Zimmer
NWF 82.9 m²
AGF 11.0 m²

Nettomiete
1'780.00 CHF/Monat
Nebenkosten
110.00 CHF/Monat
Bruttomiete
1'890.00 CHF/Monat



NWF = Nettowohnfläche
AGF = Aussengeschossfläche



2. Obergeschoss
rechts



Wohnung 3.2
4 ½ Zimmer
NWF 101.2 m²
AGF 11.0 m²
Keller 10.0 m²

Nettomiete
1'950.00 CHF/Monat
Nebenkosten
140.00 CHF/Monat
Bruttomiete
2'090.00 CHF/Monat



NWF = Nettowohnfläche
AGF = Aussengeschossfläche



3. Obergeschoss
links



Wohnung 4.1
3 ½ Zimmer
NWF 82.9 m²
AGF 11.0 m²

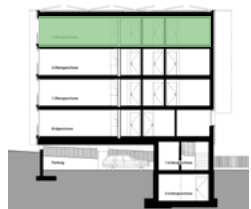
Nettomiete
1'800.00 CHF/Monat
Nebenkosten
110.00 CHF/Monat
Bruttomiete
1'910.00 CHF/Monat



NWF = Nettowohnfläche
AGF = Aussengeschossfläche



3. Obergeschoss
rechts



Wohnung 4.2
4 ½ Zimmer
NWF 101.2 m²
AGF 11.0 m²
Keller 9.4 m²

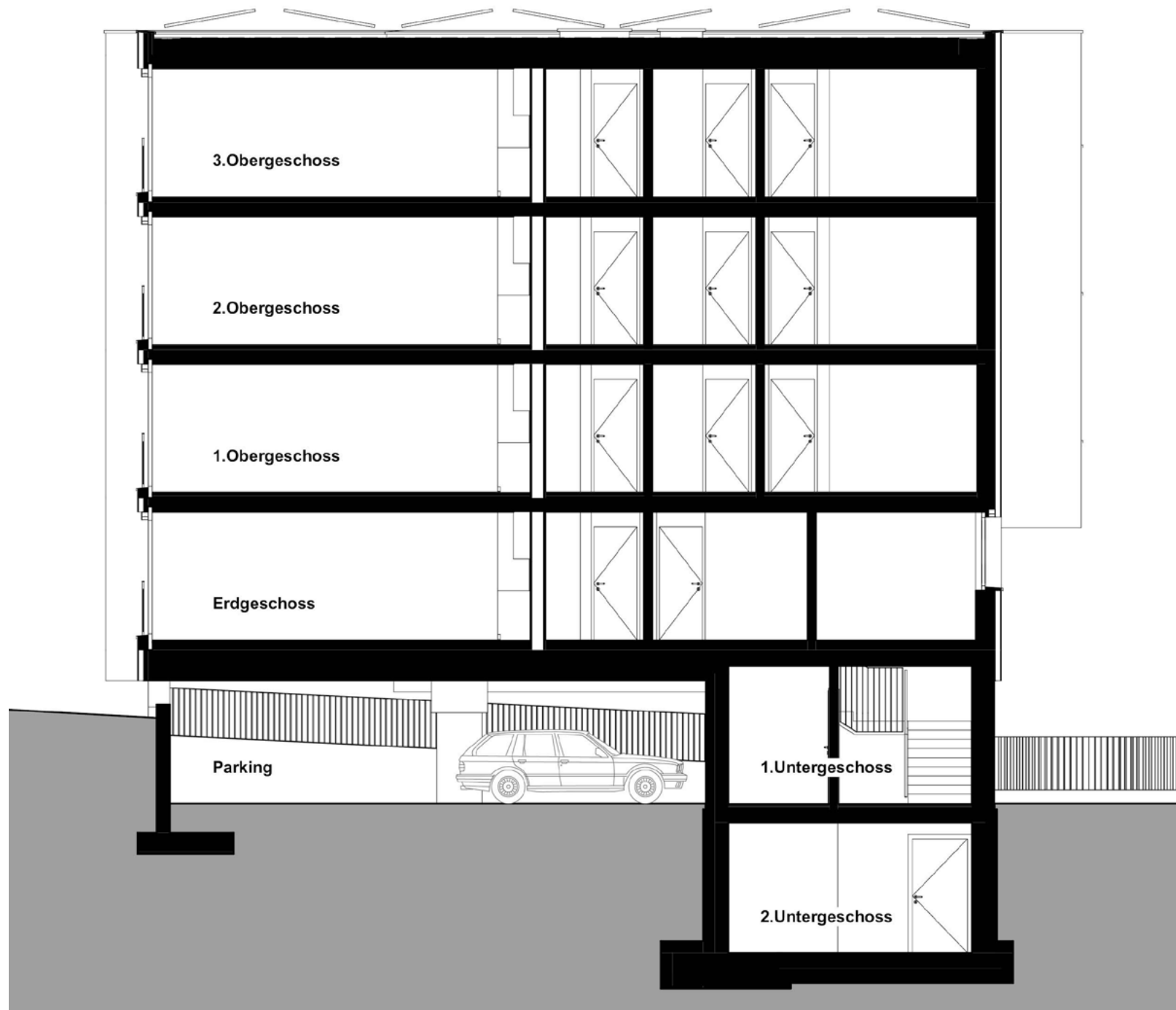
Nettomiete
2'000.00 CHF/Monat
Nebenkosten
140.00 CHF/Monat
Bruttomiete
2'140.00 CHF/Monat



NWF = Nettowohnfläche
AGF = Aussengeschossfläche



Schnitt



Parkplatz gedeckt
100.00 CHF/Monat
Parkplatz Einstellhalle
120.00 CHF/Monat
Parkplatz ungedeckt
65.00 CHF/Monat

0 1 2 3m

Kontakt

Immobilienverwaltung und Vermietung

Tibag AG
Nebikon
T 062 748 40 60
info@tibag-immobilien.ch
www.tibag-immobilien.ch



Architektur und Baumanagement

Kollektiv.w AG
Architektur und Baumanagement
Nebikon
T 062 748 40 30
info@kollektiv-w.ch
www.kollektiv-w.ch



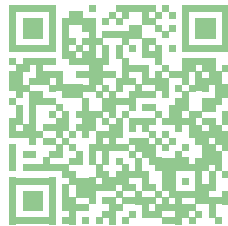
Bauherrschaft

Privat

Mehr Infos

Haben wir Ihr Interesse geweckt?

Füllen Sie jetzt das Kontaktformular aus und bewerben Sie sich für Ihre Wunschwohnung.



tibag-immobilien.ch/miet-und-kaufobjekte

Bezugstermin

1. Oktober 2026

bahnhof
strasse

Huus a de Wegere